

Eesti Ehitusettevõtjate Liit



- Asutatud 1991
- 102 liiget
(01.04.2013.a.)

Eesti ehitusturg või ameerika mäed? Kuidas edasi?



Eesti ehitussektor

- Suur volatiilsus
- Suur tööjõuvoolavus ja oskustöölise defitsiit
- Madal tootlikkus



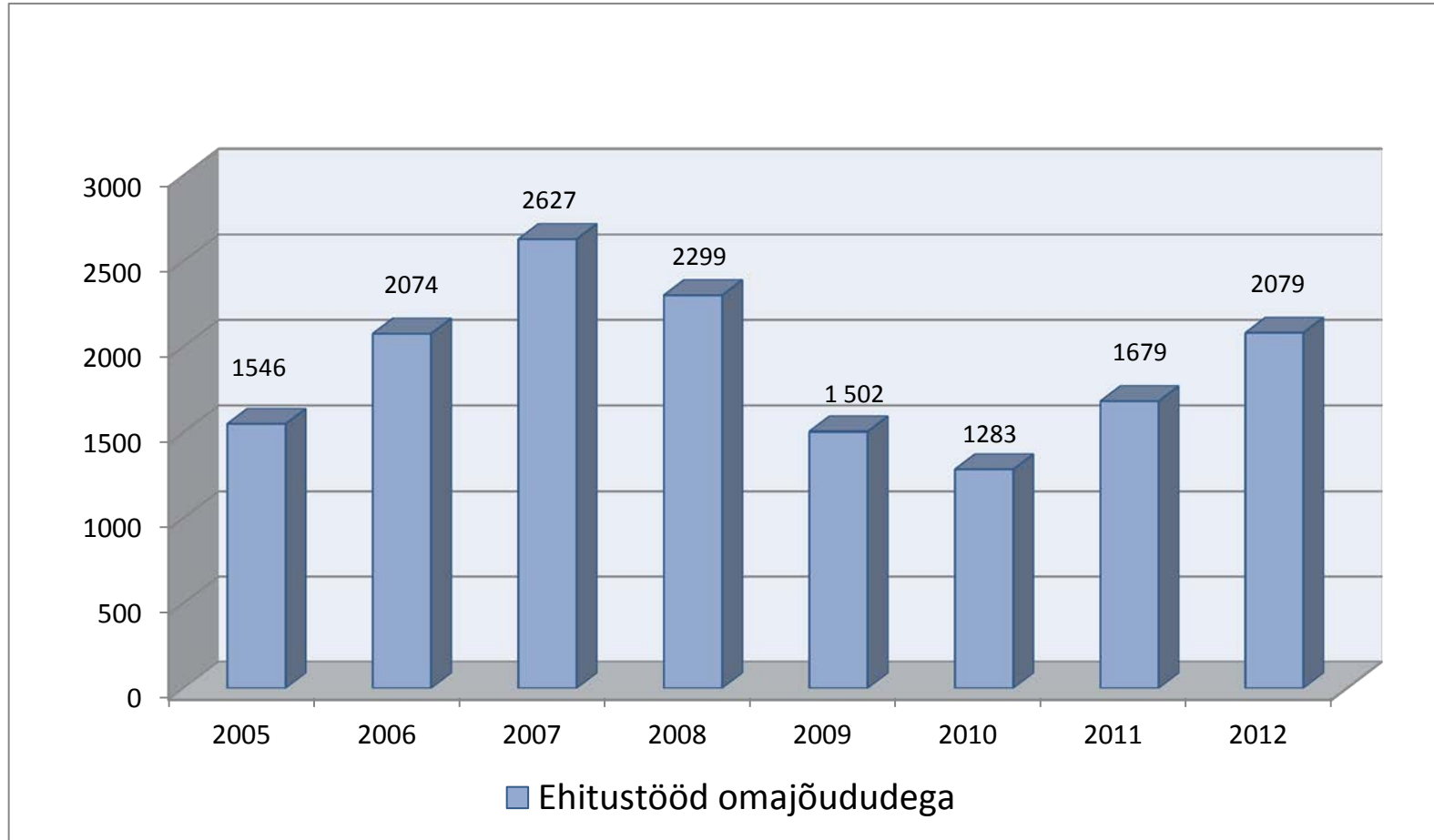
EHITUSSEKTOR 2012

	2005	2006	2007	2008	2009	2010	2011	2012*	IV kv 2012
Ehitustegevus (miljonit eurot)	1546	2074	2627	2299	1502	1283	1679	2079	
Kasv võrreldes eelmise aastaga	+22	+27	+14	-13	-30	-9	+27	+19	
Hõivatute arv ehitussektoris (tuh töötajat)	48,8	63,6	82,1	81	58,3	47,9	59	58,7	
Sisemajanduse koguprodukti muutus %	+8,9	+9,6	+7	-3,4	-14,6	+3,7	+8	+3,2	
Ehitusettevõtete hulk aasta lõpus	4434	5815	7822	8317	7911	7446	7888	8000*	
Töötuse määr (%) 16 a - pensioniiga	8,3	6,2	4,9	5,7	14,4	17,6	12,9	10,6	
Keskmine palk ehitusvaldkonnas (eurodes)	536	639	817	891	774	797	847	923	1001
Keskmine palk (eurodes)	515	580	720	825	784	792	839	880	916

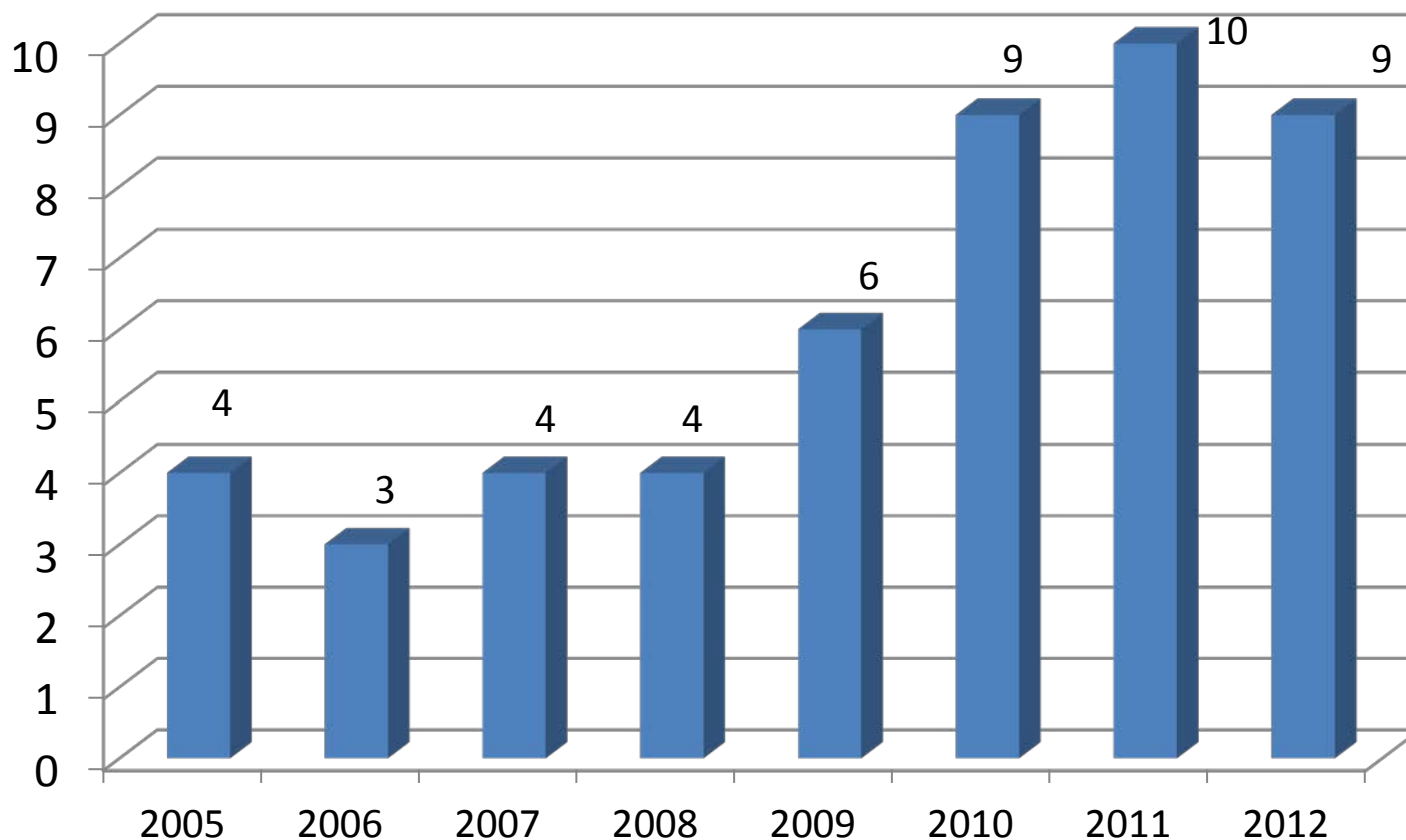


Ehitustööd 2005 – 2012

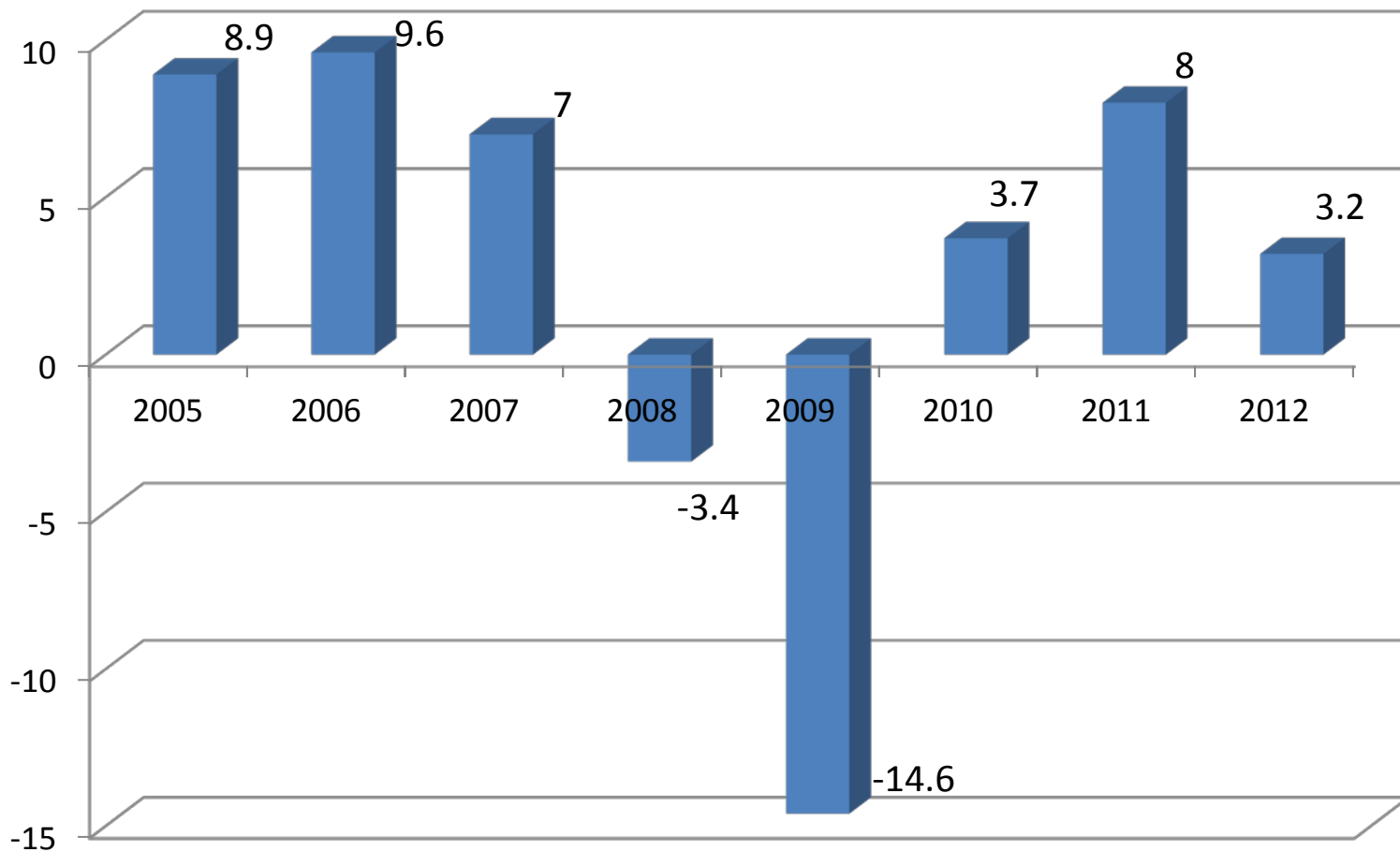
(miljonites eurodes)



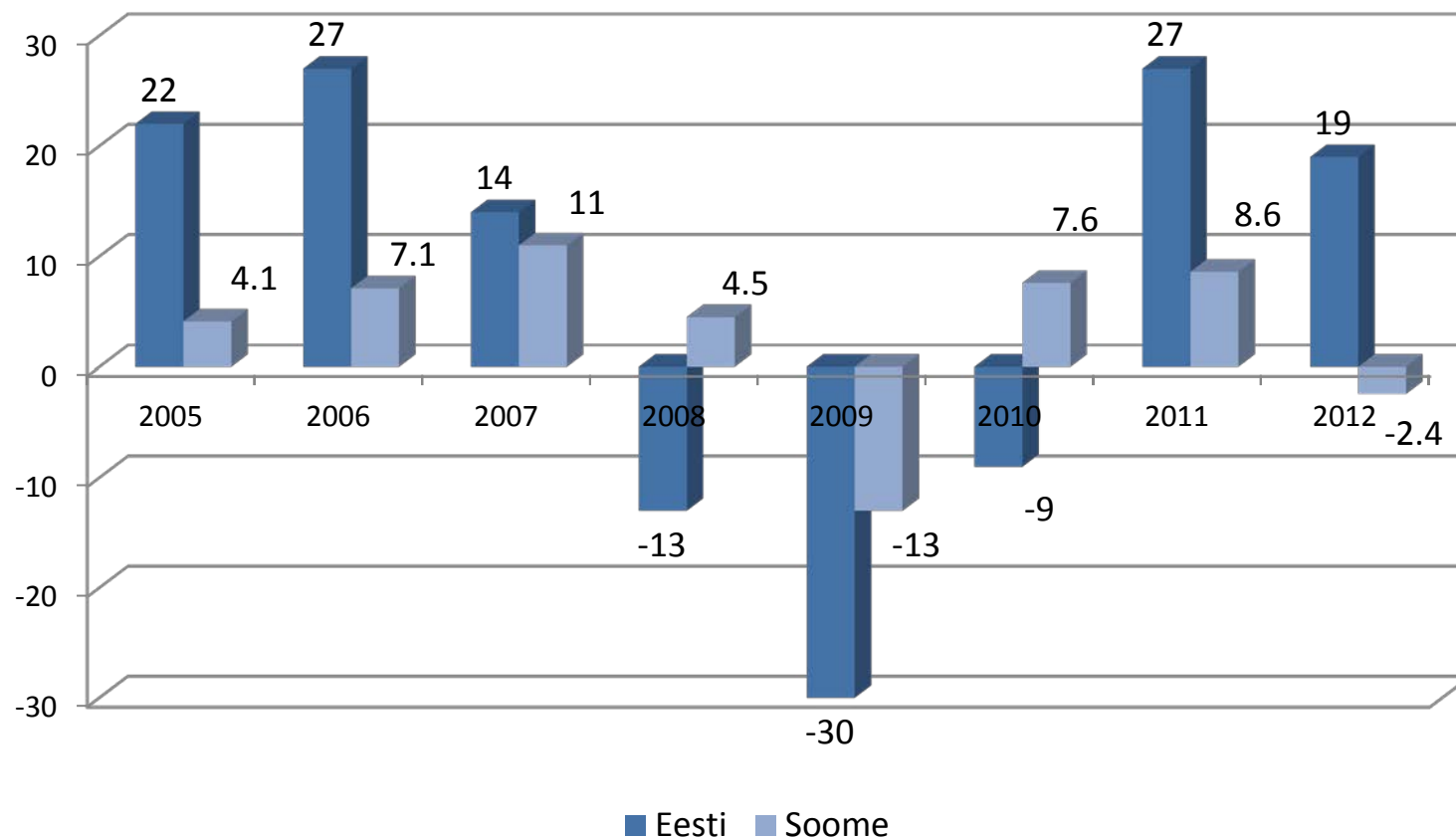
Ehitustööde osakaal välisriikides % (2005 – 2012)



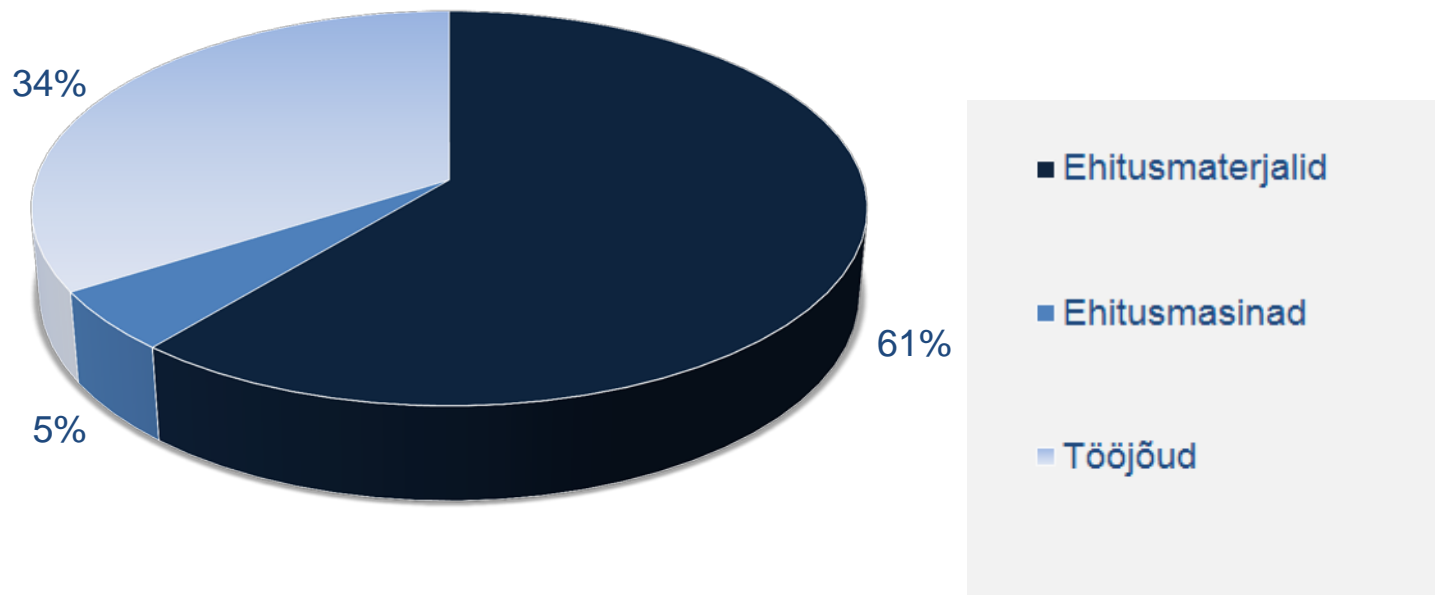
SKP muutus võrreldes eelmise aastaga %



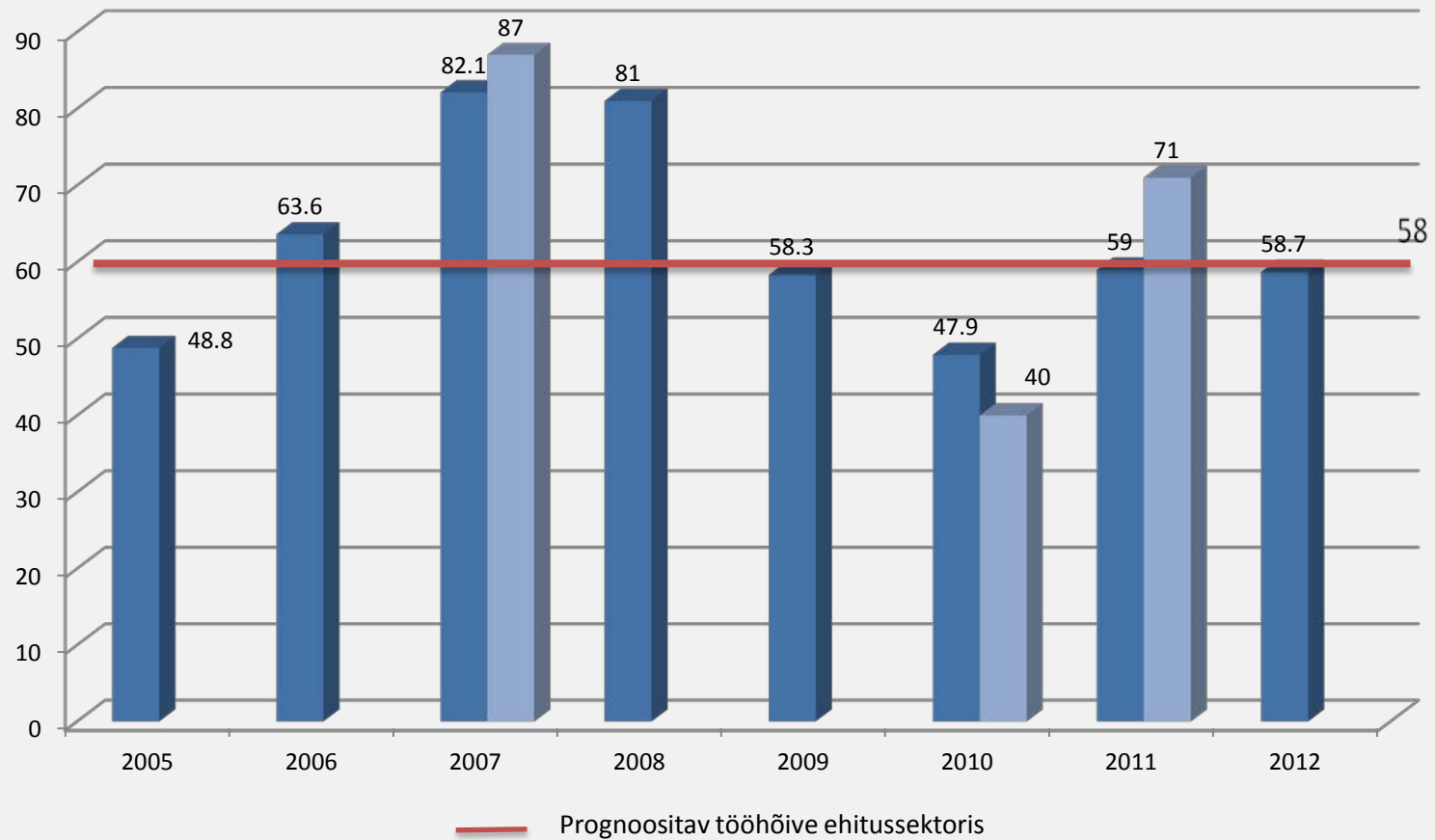
Ehitusmahuindeksi muutus võrreldes eelmise aastaga %



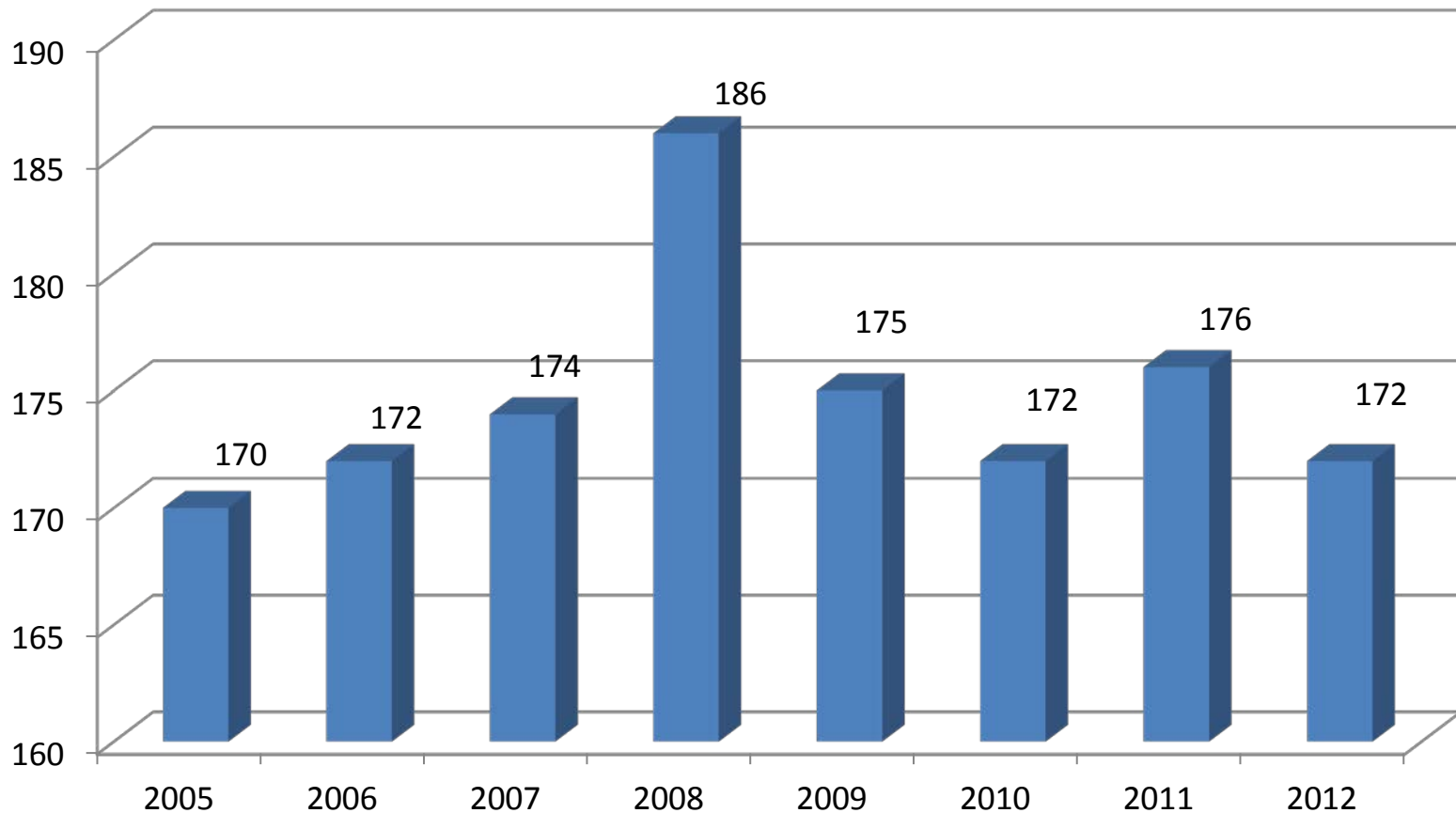
Ehitustööde hinnajaotus peamiste ressursiliikide kaupa 2012



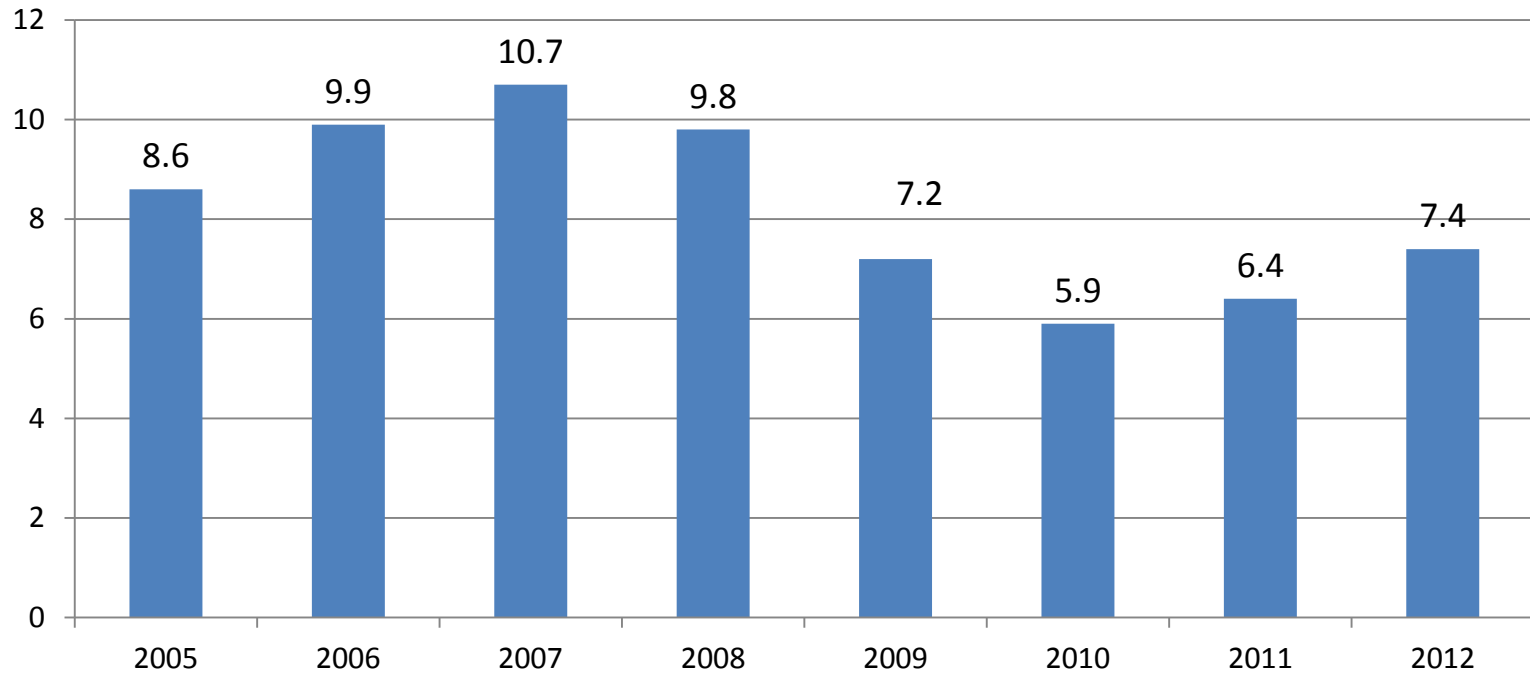
Hõivatuid ehitussektoris (tuh inimest)



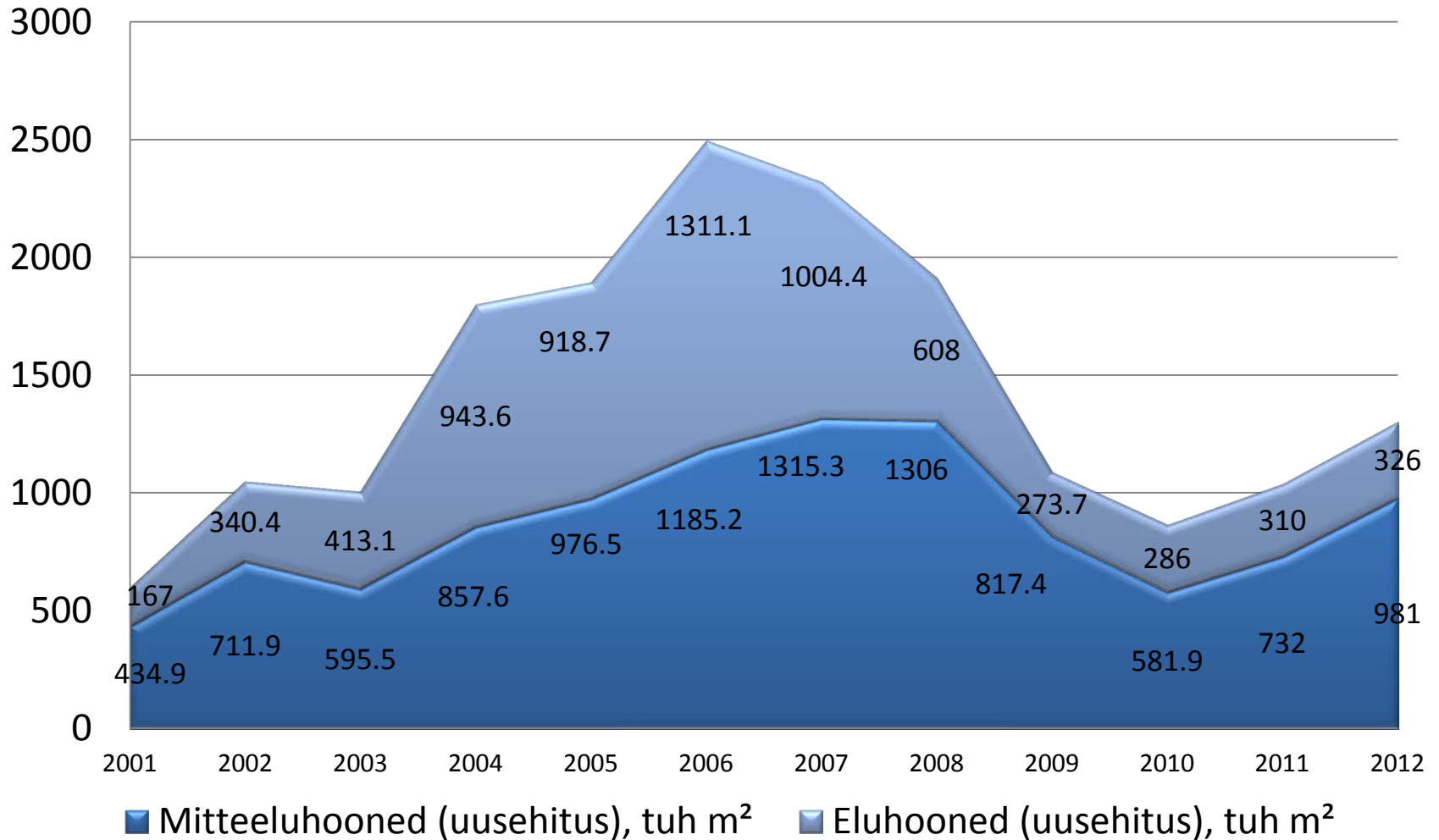
Hõivatute arv Soome ehitussektoris (tuh inimest)



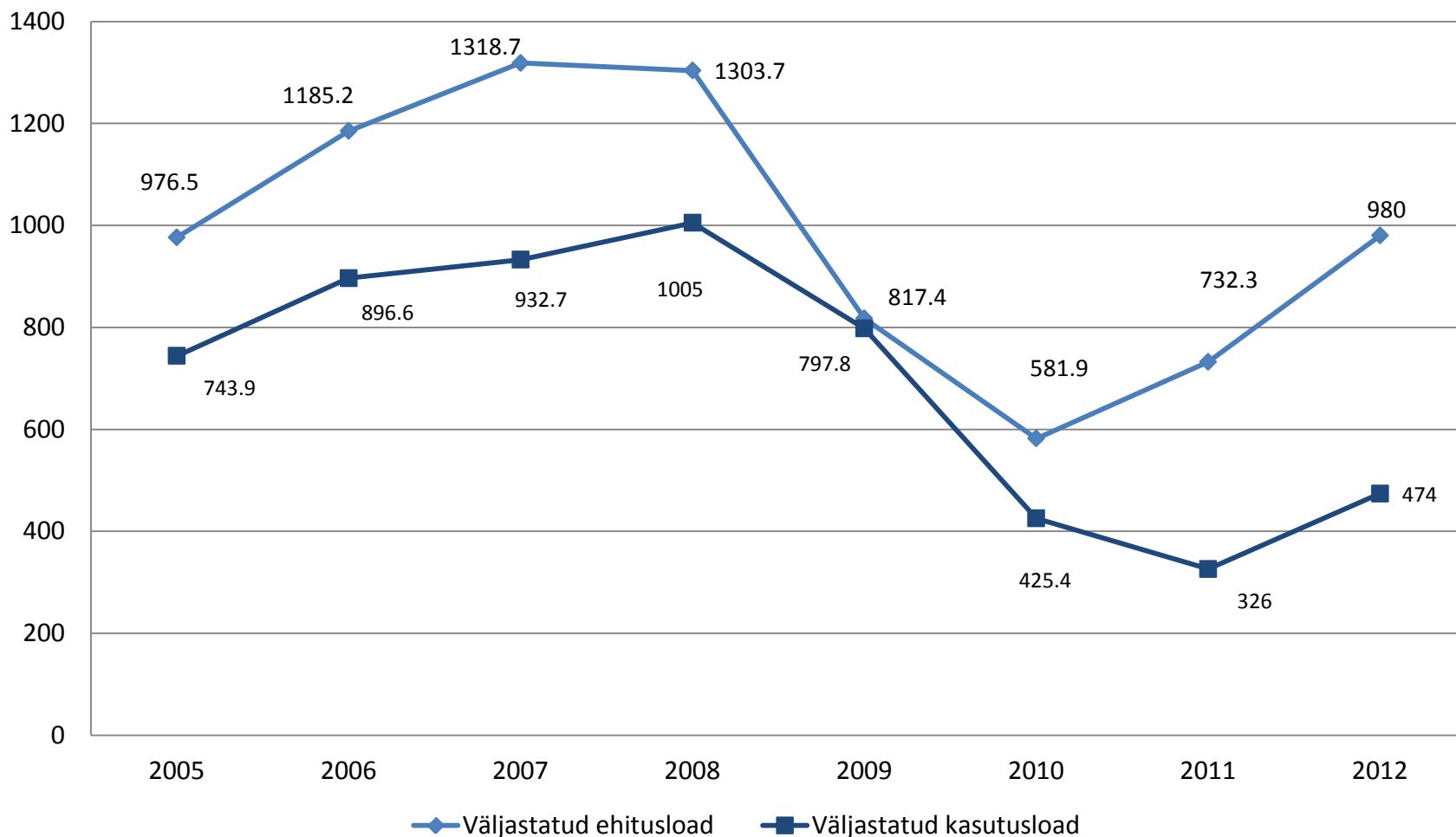
Ehitustegevuse osakaal SKP-s jooksevhindades (%)



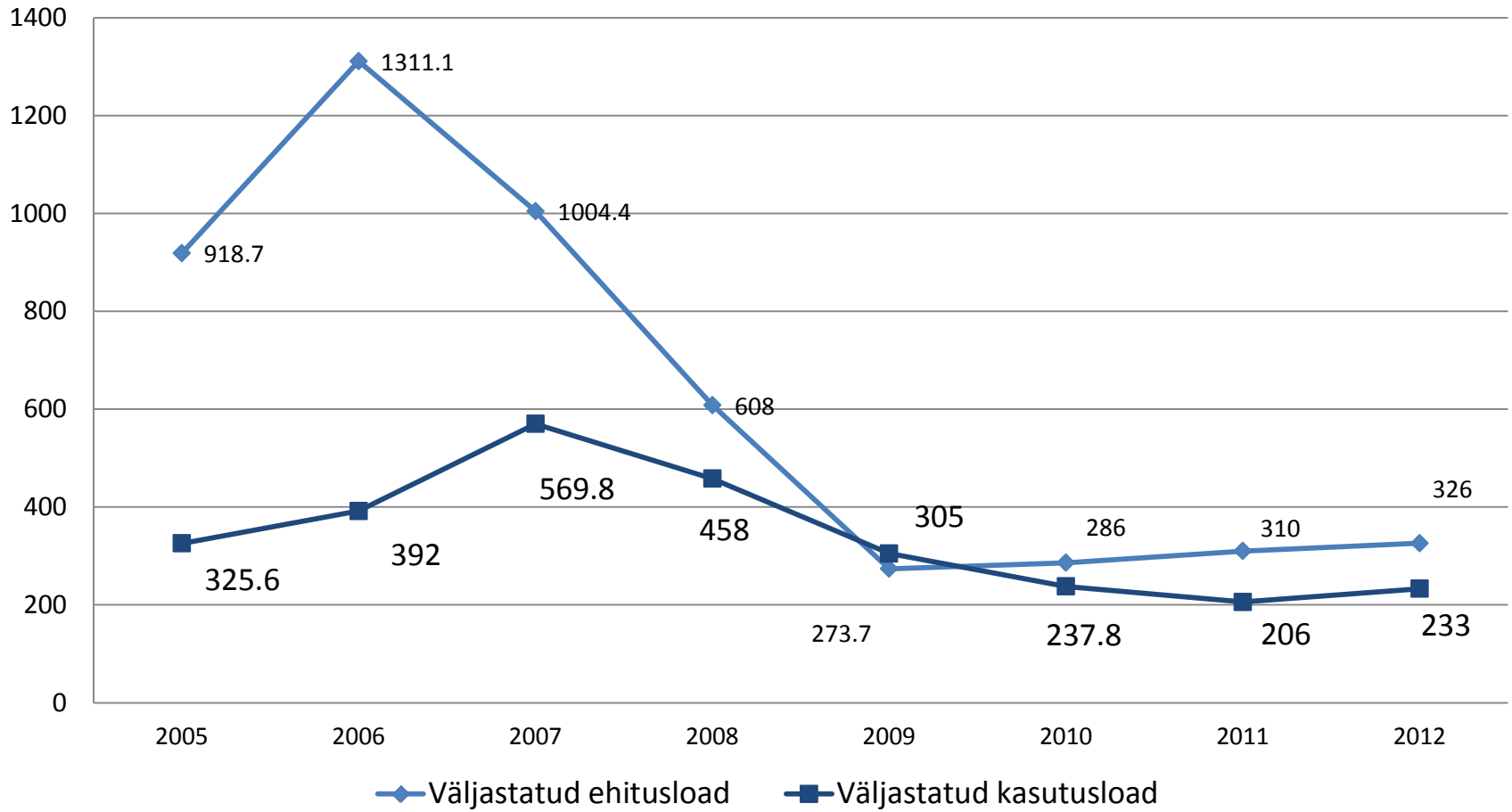
Väljastatud ehitusload, kasulik pind (tuh. m²)



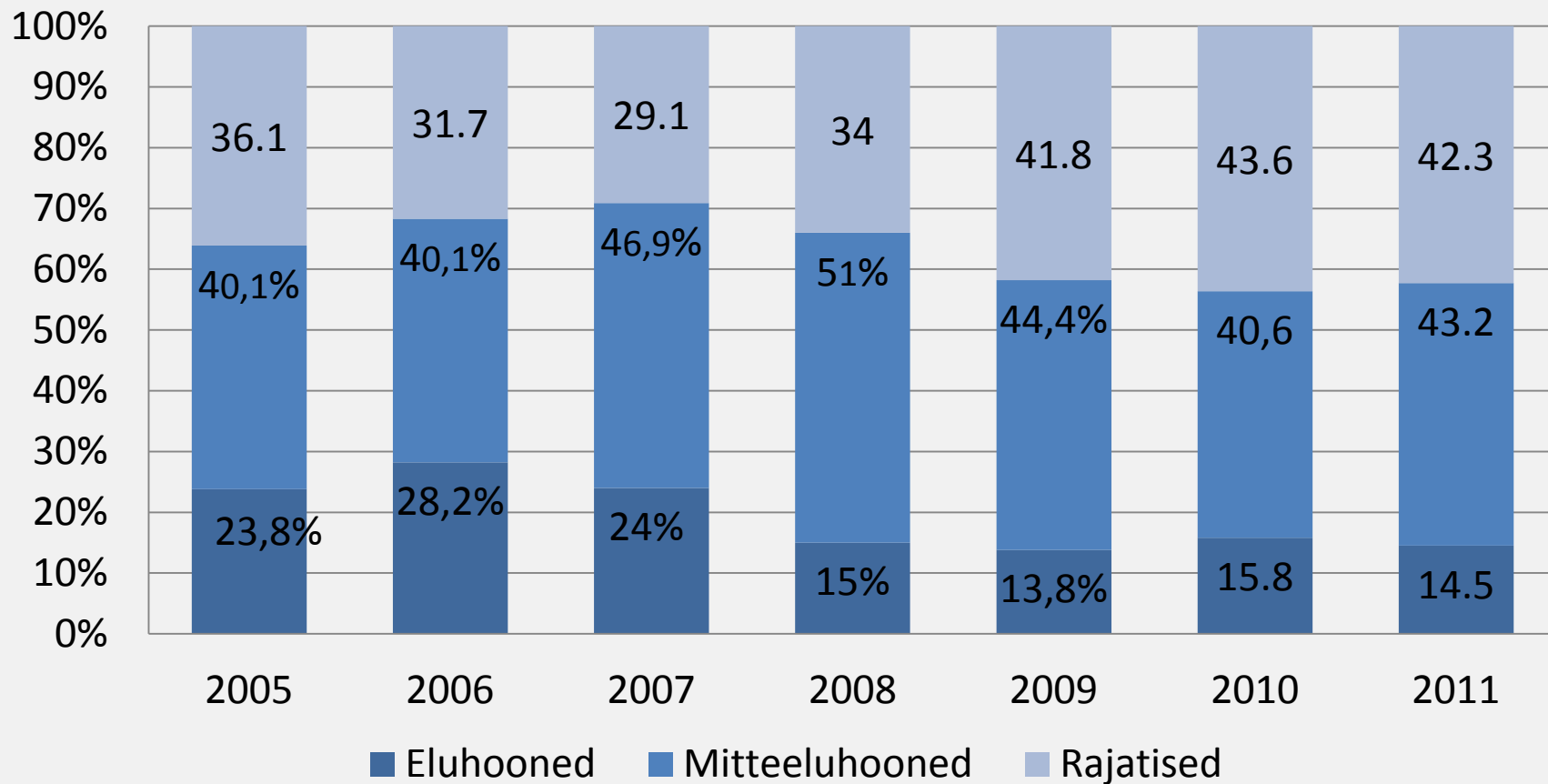
Välja antud ehitusload ja kasutusloa saanud mitteeluhooned 2005-2012 (tuh m²)



Välja antud ehitusload ja kasutusloa saanud eluhooned 2005-2012 (tuh m²)



Ehitustööde osatähtsus ehitise tüübi järgi (%)



Soome ehitusturu eelised:

1. Riiklike investeringute kavandamisel lähtutakse majandusolukorrast ja rahvuslikust ehituspoliitikast mis tagab ka turu stabiilsuse.
2. Riiklik üüriturg
3. Riigi poolne kiire reageerimine turukõikumistele
4. Kõrgem väljaõppinud ehitajate osakaal sektoris, mis tagab ühtlasema kvaliteedi
5. Hästi toimiv täiskasvanute koolitussüsteem
6. U. 30% vajalikust tööhõivest on planeeritud välisturgudelt, mis tagab vajaliku puhvri- “tolmuimeja efekt”
7. Tugevad ametiühingud
8. Riigi ja KOV-i poolne ehitusjärelvalve tõhusus



Võimalikud lahendused:

- Riik peaks planeerima majandustegevust pikemalt ette, et vältida ehitusturul tekkida võivaid hüppelisi tõuse-langusi?- Vajaduspõhine planeerimine
- Riikliku ehituspoliitika väljatöötamine
- Ehitusala haridussüsteemi korrastamine selliselt, et oleks tagatud kvalifitseeritud tööjõu taastootmine sektori vajadustest lähtuvalt.
- Ettevõtluskeskkonna arendamine, vajalike regulatsioonide väljatöötamine ja rakendamine ehitussektoris (kriteeriumid)
- Ehitusturu kõikumiste ennetamiseks vajalike majandust elavdavate meetmete väljatöötamine ja rakendamine (energiatõhusus)
- Seadustes sätestatud investeeringukavadest kinnipidamise tagamine riigi poolt
- Vajalike ehitusuuringute rahastamine –eksperimentaalehitiste projekteerimine, ehitamine ja monitoorimine parimate tulevikulahenduste saavutamiseks (kaasaegsed teed ja energiatõhusad targad majad jne).
- Kvalifitseeritud tööjõu vajalikul määral juurdevoolu võimaldamine.





Eesti Ehitusettevõtjate Liit

Täna tähelepanu eest!

Eesti Ehitusettevõtjate Liit
Pärnu mnt 141, 11314 Tallinn

www.eeel.ee

indrek@eeel.ee

[Tel:6870435](tel:6870435)

GSM: 5111890